

PLA DE VOLUNTARIAT

1. PRESENTACIÓ DE L'ENTITAT

L'Associació Catalana "LA LLAR" de l'Afectat d'Esclerosi Múltiple és una entitat sense ànim de lucre que va néixer l'any 1992 de mans d'un grup de persones afectades d'esclerosi múltiple. Després d'un procés de planificació racional, creatiu, intuïtiu i de lideratge on van reflexionar i van decidir quin seria el seu futur i quins serien les accions que es portarien a terme.

La Llar va ser declarada Entitat d'Utilitat Pública pel treball realitzat i el seu desenvolupament de programes adequats a les necessitats específiques de les persones amb esclerosi múltiple i va ser reconeguda amb la Medalla d'Honor de la Ciutat de Barcelona al novembre del 2007.

L'entitat dedica els seus esforços a **garantir els drets** que assisteixen a les persones amb discapacitat. Drets que es concreten amb objectius de la plena integració social i la llibertat per compartir espais, àmbits i mentalitats sense barreres. L'associació treballa per aportar a la societat tot del que som capaces, sent conscients dels ideals i utopies col·lectius com són la **igualtat, la llibertat i la solidaritat**.

Missió i visió de l'entitat.

L'aspiració, compartida plenament per totes les persones que formen part de La Llar, és la de promoure, recolzar i liderar la defensa d'un model de societat inclusiva que prioritzi el manteniment de la qualitat de vida de les persones amb discapacitat, i lluitar per un canvi de valors perquè hi hagi una veritable corresponsabilitat individual i col·lectiva sense cap tipus de discriminació considerant a les persones amb discapacitat com a ciutadans de ple dret.

La visió de La Llar és la de consolidar-nos com una entitat de referència en l'atenció a persones amb esclerosi múltiple i desenvolupar un model d'acció eficaç, eficient i de gran impacte social.

Els nostres valors

Solidaritat, empatia, rigor, transparència, competència professional, igualtat, qualitat, eficiència i eficàcia. Aquestes són idees que regeixen la nostra entitat i que estan orientades a les persones i a la nostra societat.

PLA VOLUNTARIAT LA LLAR

Totes les persones que formem La Llar ens comprometem a actuar amb integritat, responsabilitat, esperit crític i exigència; així actuarem davant qualsevol circumstància d'una manera compromesa amb els valors fonamentals de l'entitat.

-Valors orientats a la persona:

Reconeixement dels drets de les persones que pateixen una discapacitat física. Valoració de les persones en el seu conjunt i fomentar les seves capacitats.

-Valors orientats a la pròpia entitat:

Funcionament participatiu. Transparència en la gestió. Atenció individualitzada. Professionalitat per part de l'equip interdisciplinari existent. Implicació de les persones voluntàries en les activitats on participin.

-Valors orientats a la societat:

Lluita com a col·lectiu reivindicatiu, valorat, tingut en compte i lluitador per l'accessibilitat universal.

Líneas estratègiques

A la nostra entitat desenvolupem serveis que tenen com a finalitat facilitar la igualtat d'oportunitats, millorar la qualitat de vida i disminuir la càrrega familiar de les persones amb esclerosi múltiple i altres malalties neurodegeneratives.

Treballem d'una manera integral amb l'engegada de programes d'acció positiva que donin respostes globals a les necessitats de les persones afectades, atenent a la seva problemàtica i arribant als màxims nivells d'igualtat d'oportunitats de tots els ciutadans amb independència de la seva condició personal.

2. OBJECTIUS DEL PLA DE VOLUNTARIAT

Objectiu general

Promoure i mantenir la presència estable de voluntariat a l'entitat.

Objectius específics

Integrar adequadament al voluntariat a l'equip humà de l'entitat.

Augmentar en nombre de voluntaris/es a l'entitat.

Construir processos més eficients de gestió i coordinació.

Millorar competències del voluntariat a través de la seva formació.

3. EL VOLUNTARIAT A L'ENTITAT

La Llar des dels seus orígens ha estat una entitat creada i formada per persones que, de

PLA VOLUNTARIAT LA LLAR

manera voluntària, van fer créixer-la a mida que augmentava el número de persones sòcies que volien lluitar pels seus drets i aconseguir uns serveis que des de l'administració no rebien.

Des de llavors, l'esperit de l'entitat ha estat oferir serveis professionals i al mateix temps mantenir una base de persones voluntàries que mantenen el caliu de La Llar, la dedicació compromesa i una molt bona feina en tots els serveis que l'entitat ofereix. D'aquesta manera, les persones voluntàries són, i han estat sempre, el motor i la força de l'associació, sent el seu paper indispensable perquè La Llar hagi arribat fins a on és ara.

El paper del voluntariat és fonamental a l'entitat en totes les àrees, ja que vertebrèn l'associació i realitzen tasques a tots els àmbits.

Àrea de decisió: la junta directiva està formada en la seva totalitat per persones voluntàries que són electes cada 4 anys per l'assemblea general. La junta directiva està formada entre 8 i 12 persones en cada legislatura.

Àrea de gestió: l'administració i la gestió de l'entitat la porten per 4 persones voluntàries i 2 professionals contractats.

Àrea de serveis i activitats: aquest àrea és la que més persones voluntàries aglutina, ja que compten tant amb voluntaris/es professionals que recolzen els serveis que desenvolupem, com amb voluntaris/es no professionals que realitzen les seves tasques com a suport en activitats i pels socis/es que necessiten una atenció més continuada. En total, compten amb un número de voluntaris/es que oscil·la entre 30 -35 repartits als diferents serveis.

En total, l'entitat compta amb un bon número de persones que col·laboren desinteressadament, ja sigui de manera continuada o puntual i que ajuden a que les activitats de La Llar arribin a un bon termini.

DRETS I DEURES DE LES PERSONES VOLUNTÀRIES.

D'acord amb la llei 25/2015 de 30 de juliol, les persones voluntàries tenen els següents drets:

Participar activament en la nostra organització, col·laborant en l'elaboració, disseny, execució i avaluació dels programes on participa, d'acord amb els nostres estatuts o normes de funcionament.

Rebre la informació, formació, orientació, suport i, si escau, mitjans materials necessaris per a l'exercici de les funcions que s'assignin a cada persona voluntària.

Realitzar la seva funció amb el recolzament dels professionals de l'àrea on participen.

Participar en activitats fora de l'àrea on desenvolupen el seu voluntariat.

Ser tractades sense discriminació, respectant la seva llibertat, dignitat, intimitat i creences.

PLA VOLUNTARIAT LA LLAR

Realitzar la seva activitat en les degudes condicions de seguretat i higiene en funció de la naturalesa i característiques d'aquella.

Obtenir el respecte i reconeixement pel valor social de la seva contribució.

Rebre certificat de la seva participació com a persona voluntària.

D'acord amb la llei 25/2015 de 30 de juliol, les persones voluntàries tenen els següents deures:

Complir els compromisos adquirits amb l'organització, respectant les finalitats i la normativa d'aquesta.

Guardar, quan escaigui, confidencialitat de la informació rebuda i coneguda en el desenvolupament de la seva activitat voluntària.

Rebutjar qualsevol contraprestació econòmica que pugui rebre.

Respectar els drets de les persones i les seves famílies que interrelacionen amb la seva activitat.

Rebre compensació econòmica per les despeses generades pel seu voluntariat

Actuar de manera diligent i solidària.

Participar en les tasques formatives previstes per l'organització de manera concreta per a les activitats i funcions confiades, així com les que amb caràcter permanent es precisen per a mantenir la qualitat dels serveis que prestis.

Seguir les instruccions adequades que s'imparteixin en el desenvolupament de les activitats que se'ls encomanin.

Respectar i cuidar els recursos materials que posem a la teva disposició.

Realitzar la seva funció amb criteris coherents amb l'entitat complir els horaris pactats.

Informar de possibles canvis o modificacions d'horaris i dies de voluntariat.

Col·laborar amb l'entitat a millorar l'àrea on participen.

PERFILS I FUNCIONS DE LES PERSONES VOLUNTÀRIES

A La Llar hi ha diferents opcions de col·laborar, amb independència de l'acció que es desenvolupi:

1. Si opta per un compromís: podrà implicar-se en alguna de les accions i/o activitats de l'entitat, i que s'ajusten a la seva disponibilitat i aptituds. És el que denominem voluntariat.
2. Si només vol col·laborar: podrà participar a les activitats de manera puntual i més o menys periòdica segons el seu nivell d'implicació. És el que denominem col·laborador.

Per col·laborar amb l'entitat o amb els diferents programes que es porten a terme, són necessaris diferents perfils de persones voluntàries, però han de tenir bàsicament: Disponibilitat per realitzar el seu voluntariat quan l'entitat ho necessita.

Ser major de 18 anys.

Tenir formació o experiència prèvia en l'àrea on participen.

Tenir motivació i empatia per a treballar de manera directa amb persones. Desenvolupar la seva funció amb constància, professionalitat i de manera propera. Les funcions a desenvolupar depenen de l'àrea on vulguin participar. Bàsicament són funcions de

PLA VOLUNTARIAT LA LLAR

recolzament al/la professional que porta l'activitat i de recolzament als usuaris/es del servei on participen. A més, ha de comptar amb responsabilitat i compromís adequats al desenvolupament de l'acció a la qual s'implica.

CRITERIS D'INTERVENCIÓ DEL VOLUNTARIAT

A l'àrea de gestió i decisió, els criteris d'intervenció del voluntariat passen perquè aquests coneguin els valors i estil de l'entitat i realitzar la seva tasca d'acord amb la missió i visió de l'associació.

A l'àrea de serveis, els criteris d'intervenció estan marcats pels protocols d'atenció als usuaris:

Atenció en la realització de les tasques del servei

Cal que l'usuari tingui una higiene adequada per realitzar els serveis

Protocol d'ús de grues de transferències

En cas de dubtes sobre com actuar amb els usuaris/es, derivar o consultar amb els professionals del centre

Recolzament continuat amb els/les professionals del centre

Els voluntaris/es d'un servei tracten a tots els usuaris de la mateixa manera i tracten a totes les persones, no es permet la dedicació exclusiva a alguns socis i a altres no.

4. GESTIÓ DEL VOLUNTARIAT

La gestió del voluntariat la realitza la treballadora social del centre en coordinació amb la direcció tècnica.

Captació.

Els professionals del diferents serveis són els encarregats de fer una definició de les necessitats de voluntariat que presenta el seu servei. La demanda és recollida i valorada per la direcció tècnica i si és acceptada, l'àrea de treball social publica una oferta a diferents espais: hacesfalta.org; Torre Jussana.

La valoració i selecció dels interessats es portat per treball social.

Selecció

La TS realitza entrevistes a les persones seleccionades i interessades. Amb la finalitat de poder comptar amb un equip de voluntaris/es de qualitat, des de l'entitat es valoraran i es certificaran les competències (combinació de coneixements, capacitats i actituds idonis per una determinada situació) d'aquests abans d'iniciar el seu voluntariat. Les competències que hauran de disposar son:

.Compromís

.Sensibilitat interpersonal

PLA VOLUNTARIAT LA LLAR

- .Treball en equip
- .Autonomia
- .Comunicació
- .Perspectiva de la discapacitat

Els comportaments associats a cada una de les competències seran avaluades en una escala del 1 al 5, necessitant com a mínim un 3 per considerar-se comportaments en un nivell d'execució òptim.

El nivell d'execució serà mesurat de la següent manera:

- Nivell 1: Totalment insuficient
- Nivell 2: Per sota de l'exigible
- Nivell 3: Arriba a l'exigible
- Nivell 4: Supera l'exigible
- Nivell 5: Excepcional

Les 4 eines fonamentals amb les que treballem la identificació de les competències son:
Entrevista per competència, qüestionaris o test de competències, les dinàmiques de grup i
l'observació directa.

Acollida i Incorporació

Les persones seleccionades s'incorporen a cada àrea de voluntariat en funció de les seves preferències després emplenar el document de "COMPROMÍS DE VOLUNTARIAT".

Rebran la corresponent informació mitjançant la GUIA D'ACOLLIDA i formació específica:

- Formació de l'entitat
- Formació de les tasques que realitzaran a l'entitat.

PLA VOLUNTARIAT LA LLAR

Les formacions son de caràcter obligatori pels voluntaris. Aquestes es realitzaran a l'inici del voluntariat i a mida que calgui ampliar informació i capacitats. Un cop realitzades i després de la presentació als familiars, comencen a realitzar el seu voluntariat.

Desenvolupament

Organització: l'assignació de tasques, les responsabilitats que assumeixen i la forma de treball que desenvolupen, la realitzen els professionals del servei d'acord amb el compromís assumit per la persona voluntària.

Comunicació i participació: comunicació continuada entre tots el participants (voluntaris, usuaris, professionals) i participació adequada als serveis on desenvolupa la seva acció.
Reconeixement formal i informal: agraïments en moments de finalització de l'any escolar (juny) i de l'any natural (desembre) amb la realització d'un detall de l'entitat a tots els voluntaris.
Mesures de fidelització: invitació a participar en activitats generals de l'entitat (dia EM, dinars de germanor, conferències)

La comunicació és totalment oberta tant amb els professionals del servei on el voluntari participa com amb l'administració de l'entitat.

Formació: Formació continuada. Malgrat realitzar inicialment diverses formacions, anualment se'ls oferirà altres formacions d'interès . És molt important que les formacions es realitzin ja que aportaran coneixements útils als voluntaris/es, afavorint la tasca que realitzen en l'entitat.

En el moment que la TS organitza les diferents formacions, els voluntaris /es expressen les inquietuds que en aquell moment presenten, d'aquesta manera s'intenta que les formacions que rebran estiguin relacionades amb aquestes.

Seguiment: el seguiment del voluntari/a es realitza des de TS i de manera continuada, promovent la comunicació i la informació entre el voluntari i el TS, els professionals i els usuaris. Trimestralment es fa una avaluació del desenvolupament de tasques, adequació als criteris de l'entitat, valoració de la implicació i motivació del voluntari i de la possibilitat de millora del servei, de tal manera que el la persona voluntària pugui expressar i compartir la seva vivència amb l'entitat.

Desvinculació: si un voluntari/a ha de desar de ser col·laborador de l'entitat es recull la seva decisió i motius i es conserva el seu mail i telèfon (si ho permet) per mantenir la comunicació i la informació de l'entitat.

5. ANNEXOS

Fitxa compromís de voluntariat
Guia d'acollida de voluntariat
Model de certificat de voluntari

ALTA I COMPROMÍS VOLUNTARIAT

Dades Personals

Nom		Cognoms	
DNI/NIE			
Data naixement			
Nacionalitat			
Adreça			
Localitat		Codi Postal	
Província			
Telèfon		Mòbil	Email

Situació Laboral:

Actiu/va	Desocupat/da	Estudiant	Jubilat/da	Altres
Professió	Professió	Què estudies?	Professió	

Disponibilitat horària:

Matí	Tarda	Caps de setmana
------	-------	-----------------

Tipus implicació:

Puntual	Continuada	Indiferent
---------	------------	------------

Com t'agradaria col·laborar?

Ajuda en activitats	Professionalment	Altres

Tens experiència en l'atenció a persones amb discapacitat?

Si	No
Quina?	

Tens formació en voluntariat?

Si	No
Tipus de formació	

Passeig de l'Exposició, 16-20 08004 Barcelona telf.. 93 424 95 67 CIF G60016334

Entitat on l'has realitzada

D'una part..... i de l'altra,
L'Associació Catalana "La Llar" de l'Afectat d'Esclerosi Múltiple, signen aquest DOCUMENT DE COMPROMÍS DE VOLUNTARIAT pel qual es compromet a col·laborar com a VOLUNTARI/A desenvolupant les tasques:

En dies i horari :

Data:

Signatura:

BAIXA VOLUNTARIAT

Data: _____

Motiu: _____

Vol seguir rebent notícies de l'entitat? SI NO

Signatura

GUIA D'ACOLLIDA DEL VOLUNTARIAT

BENVINGUDA

L'Associació Catalana La Llar de l'Afectat d'Esclerosi Múltiple (La Llar) i tot l'equip humà vol donar-te la benvinguda a la teva labor de voluntariat, en la qual esperem que et sentis a gust.

L'objectiu d'aquest senzill manual és ajudar-te a conèixer-nos una mica millor i aportar-te una informació bàsica que faciliti la teva labor i la teva integració en la nostra associació.

SOBRE LA LLAR

La Llar és una associació que des de 1992 treballa per a millorar la qualitat de vida de persones afectades d'esclerosi múltiple i altres malalties neurodegeneratives, així com la dels seus familiars. Realitzem una atenció integral mitjançant diferents activitats i serveis. El nostre objectiu és que en un futur puguem viure en una societat igualitària, en la qual totes les persones tinguem les mateixes oportunitats i drets.

El nostre treball se centra en dues grans àrees: l'atenció a les persones sòcies i als seus familiars i la sensibilització de la societat en el seu conjunt.

Associació Catalana La Llar de l'Afectat d'Esclerosi Múltiple
Passeig de l'Exposició, 16-20 08004 Bcn
Telèfon: 934249567
Mail: lallar@lallar.org
Pàgina Web: www.lallar.org

ACTIVITATS I SERVEIS DE L'ENTITAT

Àrea d'atenció social: treball social i orientació jurídica

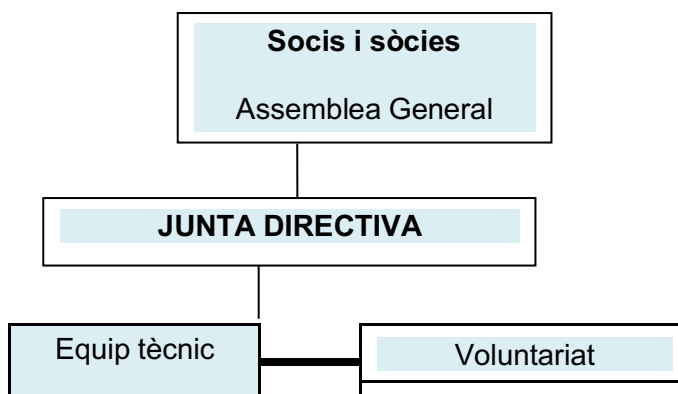
Àrea d'atenció psicològica i emocional: psicologia grupal i individual

Àrea de manteniment: rehabilitació física, rehabilitació cognitiva, logopèdia, piscina

Àrea de desenvolupament personal: taller de pintura, taller de manualitats

Àrea de sensibilització: actes públics en dies de commemoració

ORGANIGRAMA



denominem col·laborador.

A més, has de comptar amb responsabilitat i compromís adequats al desenvolupament de l'acció a la qual t'impliques.

Quines seran les teves funcions?

La principal funció que duen a terme els voluntaris/s'és la participació en activitats i donar suport en les sortides organitzades per les àrees de treball de l'entitat així com promoció de noves propostes per a millorar la qualitat de vida dels participants.

Les persones voluntàries es constitueixen part d'un equip, amb la finalitat de desenvolupar una activitat coordinada i de qualitat.

Què t'ofereix La Llar?

- Informació i formació relacionada amb l'esclerosi múltiple i amb les persones a les quals acompanyaràs, així com de les activitats que desenvolupem.
- Experiències que contribueixen al teu creixement personal.
- La possibilitat de pertànyer a un grup que promou la transformació social en favor de les persones amb discapacitat i les seves famílies.
- Comptar amb les teves aportacions, idees i suggeriments.

A més, formar part de la nostra entitat en el teu paper de voluntari/a, **et dóna dret segons la llei de voluntariat a:**

- Rebre la informació, formació, orientació, suport i, si escau, mitjans materials necessaris per a l'exercici de les funcions que se t'assignin.
- Ser tractat sense discriminació, respectant la teva llibertat, dignitat, intimitat i creences.
- Participar activament en la nostra organització, col·laborant en l'elaboració, disseny, execució i avaluació dels programes, d'acord amb els nostres estatuts o normes de funcionament.
- Realitzar la teva activitat en les degudes condicions de seguretat i higiene en funció de la naturalesa i característiques d'aquella.
- Obtenir el respecte i reconeixement pel valor social de la teva contribució.

A més, formar part de la nostra entitat en el teu paper de voluntari/a, **t'obliga segons la llei de voluntariat a:**

- Complir els compromisos adquirits amb la nostra organització, respectant les finalitats i la normativa d'aquesta.
- Guardar, quan escaigui, confidencialitat de la informació rebuda i coneguda en el desenvolupament de la teva activitat voluntària.
- Rebutjar qualsevol contraprestació econòmica que puguis rebre.
- Respectar els drets de les persones i les seves famílies que interrelacionen amb la teva activitat.
- Actuar de manera diligent i solidària.
- Participar en les tasques formatives previstes per l'organització de manera concreta per a les activitats i funcions confiades, així com les que amb caràcter permanent es precisen per a mantenir la qualitat dels serveis que prestis.
- Seguir les instruccions adequades

- Respectar i cuidar els recursos materials que posem a la teva disposició.

I RECORDA,

El tracte que hem de donar a les persones amb discapacitat no ha de ser diferent del tracte que donem a altres persones. És fonamental recordar com ens agrada que ens tractin a nosaltres. No oblidis que les persones amb discapacitat poden i han d'opinar, prendre decisions i triar (autodeterminació i autonomia).

MOLTES GRÀCIES!!!

CERTIFICADO DE VOLUNTARIADO

D. Abel Muñoz Fernández, como Presidente de la Associació Catalana “La Llar” de l'Afectat d'Esclerosi Múltiple, de Barcelona

CERTIFICA que

(Nombre) _____ **con DNI/NIE** _____ ha colaborado en nuestra entidad realizando el taller / actividad/ acto _____ llevado a cabo en nuestra entidad en fecha entre ____ y ____ de _____ dirigido a personas afectadas por esclerosis múltiple, familiares y sociedad en general.

Durante este tiempo ha realizado las siguientes tareas:

La valoración de su paso por La Llar es muy positiva/ positiva/ normal/ a mejorar. Esta valoración ha sido realizada tanto por parte de los usuarios como por parte del equipo técnico de la entidad.

Para que conste, firmo en Barcelona a ____ de ____ de ____

Abel Muñoz Fernández
Presidente